

SAALFELD

Feengrotten- und Kurstadt



Tour
Nr 1
Entlang der
Handelsstraße

ENTDECKERTOUR FÜR DIE GANZE FAMILIE

Begebt euch auf eine Zeitreise und rätselt euch durch Saalfeld. Erlebt die Stadt einmal ganz anders. Löst Aufgaben, während ihr nebenbei einen entspannten Spaziergang durch Saalfeld macht und interessante Geschichten erfahrt. Beobachtungs- und Kombinationsgabe sind gefragt, denn ihr könnt die Fragen nur vor Ort lösen.

Oberes Tor (Station 5)

Lösungszahl:

Bereits im 13. Jahrhundert hatte die Stadtbefestigung ihren noch heute sichtbaren Verlauf. Sie war 26 Schuhe hoch. Schuh ist ein in vielen Teilen der Welt verwendetes Längenmaß. Wie viele Centimeter entspricht eine Längeneinheit Schuh?

Stadtmauern (Station 20)

Lösungszahl:

Seit Kaiser Friederich I. Barbarossa um 1180 Saalfeld an der Saale als Reichsstadt gründete musste sie auch geschützt werden. Wie viele Wehrtürme wurden errichtet?

Markt (Station 2)

Lösungszahl:

Der Marktplatz diente den überregionalen Handel sowie regelmäßigen Wochen- und Jahrmärkten. Wieviel wichtige Handelsstraßen trafen hier zusammen?

Lieden (Station 7)

Lösungszahl:

Die Lieden sind eine markante Häuserreihe mit charakteristischen Arkaden - von Pfeilern oder Säulen getragene Bögen- an der Nordseite des Marktplatzes. Wie viele der Rundbögen kannst du heute noch sehen?

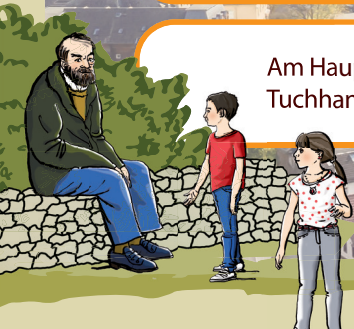
Rathaus (Station 3)

Lösungszahl:

Am Hauptportal ist links die Saalfelder Elle angebracht. Sie diente als Maß für den Saalfelder Tuchhandel. Wie viel Centimeter misst diese? Trage nur die ganzen Zahlen ein!

Am Hauptportal ist links die Saalfelder Elle angebracht. Sie diente als Maß für den Saalfelder Tuchhandel. Wie viel Centimeter misst diese? Trage nur die ganzen Zahlen ein!

Geheimcode:



Familientour

Dieser interessante Stadtrundgang ist bestens für Familien mit Kindern geeignet. Ein Großvater beantwortet seinen beiden Enkeln spannende Fragen und erklärt auf leicht verständliche und unterhaltsame Weise die Geschichte der Stadt.



- | | |
|---------------------------|----------------------------------|
| 2 Der Saalfelder Markt | 20 Die Saalfelder Stadtmauer |
| 3 Das Renaissance-Rathaus | 23 Stadt am Fluss |
| 6 Stadtmuseum Saalfeld | 24 Die ersten Siedler |
| 7 Die Saalfelder Lieder | 25 Industriegeschichte |
| 8 Johanneskirche | 26 Am Saalfelder Schießsteich |
| 19 Hoher Schwarm | 27 Vom Gottesacker zum Stadtpark |
| | 28 Die Steinerne Chronik |
| | 29 Park Bergfried |
| | 30 Hutschachtel |
| | 31 Residenzschloss |

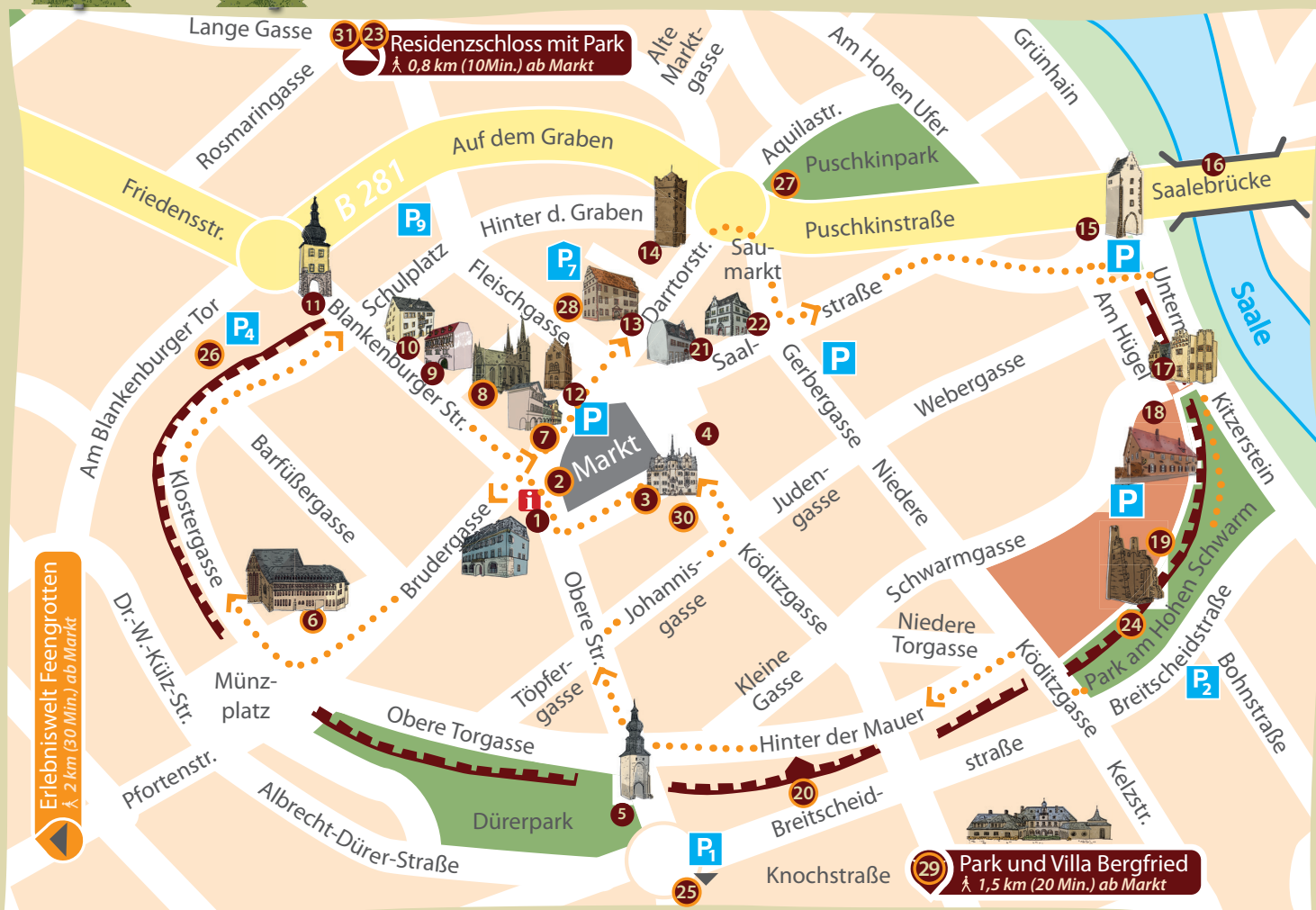


Historischer Rundweg



Erkunden Sie die „Steinerne Chronik“ individuell mit dem Interaktiven Stadtrundgang. An den nachfolgenden Stationen erhalten Sie interessante Informationen über Ihr Smartphone.

- | | |
|-------------------------------|-------------------------------|
| 1 Roter Hirsch / Tourist-Info | 12 Marktapotheke |
| 2 Marktplatz | 13 Alte Münze / Altes Schloss |
| 3 Rathaus | 14 Darrtor |
| 4 Goldener Anker | 15 Saaltor |
| 5 Oberes Tor | 16 Saalebrücke |
| 6 Stadtmuseum | 17 Schlösschen Kitzerstein |
| 7 Lieder | 18 Ehemalige Nikolaikirche |
| 8 Johanneskirche | 19 Hoher Schwarm |
| 9 „Das Loch“ | 20 Stadtmauer |
| 10 Hiltmannsches Haus | 21 Ehemalige Marktapotheke |
| 11 Blankenburger Tor | 22 Höhnsches Haus |



Gebt nun das Blatt mit der Lösungszahl in der Tourist-Information ab. Eine kleine Überraschung wartet auf Euch.

Tourist-Information Saalfeld • Markt 6 • 07318 Saalfeld • 03671522181 • Fax: 522183 • Mo – Fr, 9 – 18 Uhr; Sa, 9 – 13 Uhr

Entdecker-Tipp

Treten Sie ein, der Torwächter erwartet Sie bereits ...
Begleiten Sie den Nürnberger Kaufmann Georg Pelzer auf seiner Reise entlang der alten Handelsstraße und tauchen Sie in die Zeit um 1600 ein. Torwächter Heinrich begrüßt und überprüft alle Gäste, die dieses Tor passieren wollen - egal ob Sie zu Besuch in die Saalestadt kommen, hier Handel treiben oder auf Durchreise in Richtung Leipzig sind. Hier wird jeder Gast mit einem eigenen Passierschein in die Stadt entlassen.

